

GLIMS

Business Activity Monitor

Echtzeit-Einblick in
Ihre Laborabläufe



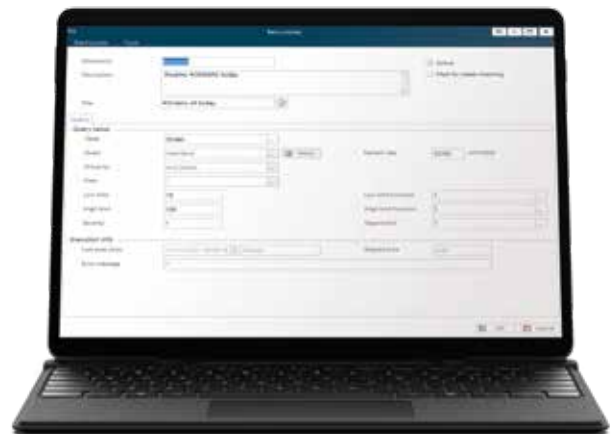
Zu den leistungsstarken Funktionselementen von GLIMS 10 gehört der neue Business Activity Monitor (BAM).

Mit diesem Modul können Sie interaktive und dynamische Management-Dashboards erstellen, um GLIMS-Daten im Handumdrehen zu visualisieren. So haben Sie als Laborleiter immer Zugang zu aktuellen Informationen für Ihre Entscheidungsfindung und Mitarbeitende erhalten in Echtzeit Einblick in den Status der Betriebsabläufe.

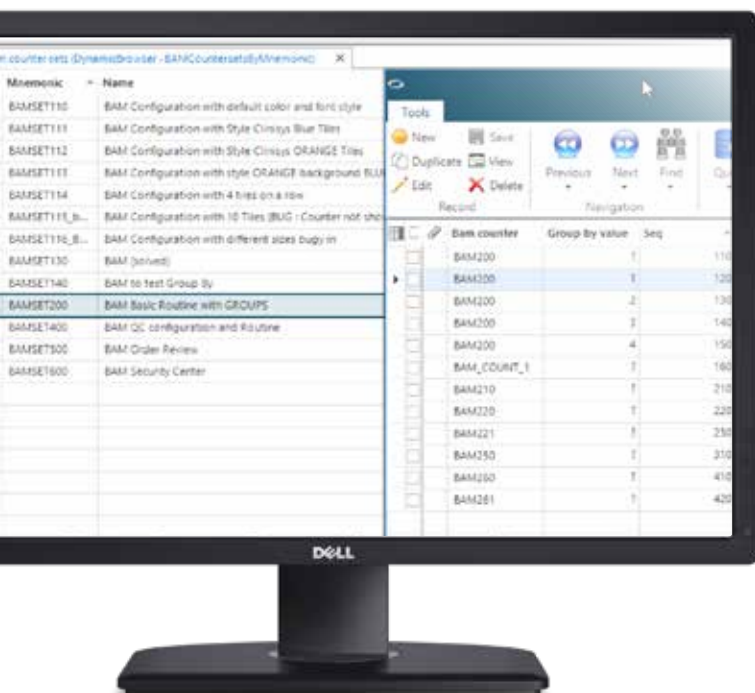
Einfache Konfigurierbarkeit

Das Modul GLIMS BAM bietet eine Reihe von Standardabfragen. Zudem haben Sie die Möglichkeit, eigene Abfragen und Dashboards zu erstellen.

Sie legen dabei fest, welche KPIs, Aktivitäten oder sonstigen Angaben im Dashboard angezeigt werden, z.B. die Anzahl der eingegangenen Testanforderungen oder die Anzahl der nach einer bestimmten Zeit noch offenen Anforderungen. Sie können dabei auch jeweils einen Referenzwert vorgeben.



Ein praktischer Eingabedialog erleichtert Ihnen das Konfigurieren von Abfragen. Fachwissen zu Datenbankstrukturen oder SQL (Structured Query Language) ist nicht erforderlich.



Wertvolle Informationen

Im Dashboard erkennen Sie auf einen Blick, ob Störungen in Ihren Workflows auftreten oder Engpässe vorhanden sind. Besonders hilfreich: Durch Klicken auf Daten im Dashboard können Sie eine weiterführende Detailansicht einblenden.

Auch ist es möglich, Aktivitäten über das Dashboard zu starten. Wenn Sie beispielsweise sehen, dass mehrere Anforderungen validiert werden müssen, können Sie den Validierungsvorgang einfach per Mausklick einleiten.

Außerdem helfen Dashboards beim Erkennen von Trends. Ist Ihnen aufgefallen, dass montags unter bestimmten Bedingungen mehr Aufträge eingehen als an anderen Tagen? Jetzt können Sie Ihre Planung und Ihre Ressourcen genau darauf abstimmen.

Das Fenster mit den Detaildaten ist verschiebbar: Sie können es also neben dem Dashboard platzieren oder gegebenenfalls auf einen zweiten Monitor ziehen.

Einige Beispiele



Anforderungen und Analysen

Sie können ein Dashboard anlegen, in dem Sie sehen, wie viele Anforderungen eines bestimmten Typs für eine bestimmte Abteilung eingegangen sind – heute, gestern oder auch im Verlauf der vergangenen Tage. Gleichzeitig sehen Sie, wie viele Anforderungen bereits bearbeitet wurden und wie viele noch offen sind. Das Dashboard kann also genutzt werden, um Produktionsspitzen oder -probleme aufzuzeigen.

Muss eine Anforderung gemäß KPI innerhalb von 24 Stunden abgeschlossen sein, können Sie über eine Abfrage ermitteln, bei wie vielen Analysen es zu einer Abweichung von dieser Vorgabe gekommen ist.



Qualität

Im Rahmen des Qualitätsmanagements können Sie per Dashboard überwachen, wie viele Kontrollen am jeweiligen Tag mit bestimmten Analysesystemen durchgeführt wurden und wie oft sich dabei Probleme zeigten. Das BAM-Modul gibt Ihnen bei Bedarf auch Einblick in Nichtkonformitäten innerhalb einer Abteilung, beispielsweise durch Angabe der Anzahl von Aufträgen mit fehlenden Patientendaten oder falsch gelieferten Proben.

Bestandsverwaltung

Sie können ein Dashboard mit Angaben dazu anlegen, wie viel von welchem Verbrauchsartikel verwendet wurde. Dadurch lassen sich die Bestände leichter verwalten.

Konsultationserfassung

Ein Dashboard gibt Aufschluss darüber, wie viele Konsultationen durchgeführt wurden – heute, gestern, in der vergangenen Woche und so weiter.

Projektmanagement

Sie können das BAM-Modul auch kreativ nutzen, um bei neuen Projekten den aktuellen Stand zu überwachen. Beispielsweise besteht die Möglichkeit anzuzeigen, wie viele Verfahren, Stationen, Eigenschaften oder auch Berichtsvorlagen bereits konfiguriert wurden.

Vorteile

Unbegrenzte Möglichkeiten

Das BAM-Modul bietet Ihnen zahlreiche Konfigurationsvarianten für Abfragen. Sie können dafür alle Daten aus allen GLIMS-Modulen heranziehen.

Anpassung an das jeweilige Labor

Sie entscheiden, welche Daten Sie für welchen Zeitraum in einem Dashboard anzeigen lassen möchten.

Intuitive Verständlichkeit

Ausgehend von der Übersichtsanzeige können Sie Dashboards leicht zusammenstellen. Schulungen sind ebenso wenig erforderlich wie SQL-Kenntnisse.

Sofortige Aktualisierung

Die Dashboards visualisieren alle Daten in Echtzeit. Die Anzeige erfolgt als grafische Darstellung.

Interaktivität

Sie können aus einem Dashboard Aktivitäten starten, durch Klicken auf bestimmte Daten die zugehörigen Details einblenden oder auch Daten unterschiedlicher Zeiträume vergleichen.

GLIMS-Verfügbarkeit

Das BAM-Modul ist komplett in die GLIMS-Umgebung integriert, läuft aber im Hintergrund. Der GLIMS-Client ist daher immer verfügbar, wenn Sie mit dem BAM-Modul arbeiten.



© CliniSys Group Ltd. Alle Angaben entsprechen dem Zeitpunkt der Veröffentlichungen. CliniSys und MIPS übernehmen keine Haftung für etwaige Fehler oder Auslassungen.

CliniSys | MIPS

MIPS Deutschland GmbH
Am Klingenberg 6
65396 Walluf, Deutschland
Tel. +49 (0) 6123 70 16 111
Fax +49 (0) 6123 70 16 499

MIPS Schweiz AG
Funkstrasse 106
3084 Wabern, Schweiz
Tel. +41 (0) 31 971 80 70
Fax +41 (0) 86 031 971 80 70

MIPS Austria GesmbH
Europaplatz 2/1/2
1150 Wien, Österreich
Tel. +49 (0) 6123 70 16 111
Fax +49 (0) 6123 70 16 499