

# GLIMS 10

**Jetzt noch mehr Vorteile beim  
meistgenutzten Laborinformationssystem  
in Europa**



Ihr leistungsstarkes Laborinformationssystem GLIMS ermöglicht es Ihnen, alle Prozesse ganz nach Wunsch einzurichten und zu automatisieren – von der Auftragseingabe über die Gerätesteuerung bis hin zur Ergebnisaufbereitung, Fakturierung und Statistik.

Durch ein Upgrade auf die neue Version GLIMS 10 können Sie jetzt von zusätzlichen Funktionen und Modulen profitieren. Die Architektur des Systems

wurde sorgfältig auf die Anforderungen moderner Labore abgestimmt.

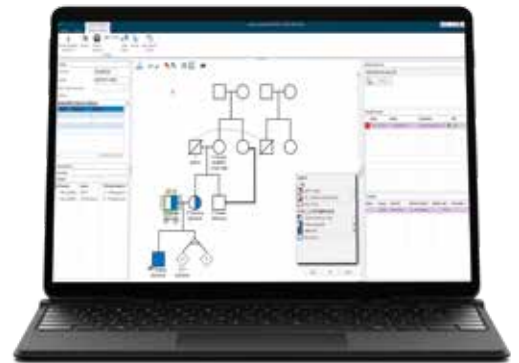
Neue Technologien und Funktionen steigern die Benutzerfreundlichkeit und erfüllen die zunehmend strengeren Sicherheits- und Interoperabilitätsvorgaben. GLIMS 10 bietet außerdem noch mehr besondere Funktionen für Spezialgebiete wie Mikrobiologie und Biochemie sowie mit dem neuen Modul GLIMS Genetics auch für die Humangenetik.

## Kostengünstiges Upgrade für eine bessere Patientenversorgung

In GLIMS 10 stecken 35 Jahre Laborerfahrung und modernste Technologie, die unser benutzerfreundliches Laborinformationssystem noch besser machen. Alle Beteiligten profitieren von der Migration auf GLIMS 10, in dem sich Innovation und Know-how zu einer zentralen Lösung verbinden. GLIMS 10 macht es möglich, Routineabläufe zu vereinfachen oder sogar komplett zu automatisieren, sodass die Effizienz gesteigert wird und Sie sich auf Ihr eigentliches Ziel konzentrieren können: das Verbessern der Patientenversorgung.

# Umfassende Funktionen für Spezialgebiete

GLIMS 10 bietet spezielle Funktionen und Möglichkeiten, durch die Teams in verschiedenen Laborfachbereichen von einem reibungslosen, effizienten Arbeitsablauf profitieren, der zu den individuellen Anforderungen passt.



### GLIMS 10 für Mikrobiologie

- Schnittstelle zu Automatisierungssystemen für mikrobiologische Labore, beispielsweise BD Kiestra™ ReadA, BD Synapsys™ Microbiology Informatics Solution und WASPLab®; auch Bildschirmsynchronisation ist möglich
- Umwandlung der manuellen Plattenablesung in einen effizienten, vollständig automatisierten digitalen Workflow
- Optimierung der Arbeit von Biologen durch umfassende Schnittstellen zum Automatisieren von mikrobiologischen Aufgaben
- Verringerung des Fehlerrisikos, sodass die Patientensicherheit und die Untersuchungsqualität verbessert werden
- Unterstützung eines papierlosen Arbeitsablaufs in der Mikrobiologie

### GLIMS 10 für Biochemie/ Molekularbiologie

- Unterstützung von Arbeitslisten für die Plattenverwaltung bei Mikrotiterplatten
- Unterstützung für Probenpooling, wobei biologische Proben von mehreren Probanden für einen einzigen Test kombiniert werden (etwa bei COVID-19-PCR-Tests), um die Testeffizienz und die Durchlaufzeit erheblich zu verbessern.

### NEU: GLIMS Genetics

Das neue Modul GLIMS Genetics deckt mit einem Gen-Panel, dem Management von Variantenergebnissen und einer Stammbaumverwaltung das gesamte Spektrum der Genetik ab. Sie erhalten damit einen umfassenden und maßgeschneiderten Genetik-Workflow, der durch ein hohes Maß an Automatisierung das Fehlerrisiko minimiert.

- Familienmanagement mit einer Lösung zum Zeichnen von Stammbäumen für eine exakte Analyse
- Unterstützung einer automatisierten Entscheidungsfindung
- Das Modul GLIMS Genetics Counseling mit Tools für die Patientenverwaltung und Terminvereinbarung
- Flexible Konfiguration - passend für kleine Labore ebenso wie für große, vernetzte Labore mit mehreren Standorten

GLIMS Genetics ermöglicht vollständig integrierte digitale Workflows für die folgenden Bereiche:

- Konventionelle und molekulare Zytogenetik
- Molekulare Genetik
- Tumorgenetik
- Array-CGH, MLPA, PCR und Sanger-Sequenzierung
- Next-Generation Sequencing
- Zukünftige Technologien

## Beruhigende Sicherheit für die Zukunft

GLIMS 10 schützt Ihre bestehenden Investitionen und bereitet Ihr Labor bestens auf die Herausforderungen der Zukunft vor. Umfangreiche Funktionen, statistische Analysen, Stabilität und Einhaltung von Richtlinien ermöglichen Ihnen das Optimieren von Prozessen und das Reduzieren von Kosten, während Sie gleichzeitig den Umsatz und die Qualität steigern. Die zuverlässige und zukunftsorientierte Lösung unterstützt Ihr Labor in Weiterentwicklung und Wachstum.

# Neue Vorteile mit neuen Möglichkeiten für jedes Labor



## Qualitätsmanagement: Protokollierung von Nichtkonformitäten

Durch die bessere Erkennung und Kontrolle von Konformitätsverletzungen erreichen Sie eine kontinuierliche Qualitätssteigerung und die Einhaltung der Vorgaben von ISO 15189.

Mit GLIMS 10 kann Ihr Verwaltungspersonal Konformitätsverletzungen während der Auftrags- erfassung interaktiv dokumentieren. Die Lösung bietet dann eine Schritt-für-Schritt-Anleitung zum Beheben des Problems. Jedes nicht den Vorgaben entsprechende Element einer Untersuchung kann erkannt werden. Ihre Mitarbeiter erhalten damit die Möglichkeit, sofort Korrekturmaßnahmen einzuleiten und ähnliche Probleme in Zukunft zu vermeiden.



## Business Activity Monitor (BAM)

Der BAM liefert Ihnen einen Überblick über die Geräteauslastung und die Auftragsbe- arbeitung. So erhalten Sie nützliche Daten zur Prozessoptimierung. Zusätzlich haben Sie die Möglichkeit, Ihre Bearbeitungszeiten (TAT) und KPIs mit Hilfe eines interakti- ven Dashboards zu überwachen.

Zudem hat jeder Benutzer problemlos die Möglichkeit, abgestimmt auf den jeweiligen Bedarf ein eigenes Dashboard anzulegen und anzupassen. Durch die optimierten Arbeitsabläufe können Zeit und Geld gespart werden.

Das intuitiv verständliche Tool bietet folgende Vorteile:

- Einfache Abfragen, ohne dass SQL-Kenntnisse erforderlich sind
- Echtzeitübersichten zur aktuellen Performance und den Aktivitäten im Labor
- Vollständige Integration in die Anwendung



## Konsultationserfassung

Durch ein neues Modul behalten Sie den Überblick über Konsultationen mit zuweisenden Ärzten und anderen Gesundheitsdienstleistern.

Das Tool ermöglicht eine strukturierte Erfassung von Konsultationen zwischen Zuweisern und Laborspezialisten, sodass sich Konsultationsgespräche sowie Maßnahmen im Rahmen der Mitarbeiterausbildung leicht dokumentieren und effizienter durchführen lassen.

Sie können Layout und Inhalt des Konsultationsformulars individuell anpassen, um die Qualität Ihres Beratungsservice zu verbessern und für Richtlinieneinhaltung zu sorgen. Zudem haben Sie die Möglichkeit, Konsultationsdaten und Statistiken, etwa zur Zahl der pro Woche von Ihren Laborexperthen durchgeführten Konsultationen, auf einfache Weise abzurufen.



## Verbesserungen bei Datenschutz und Datensicherheit

Patientendaten unterliegen naturgemäß der Vertraulichkeit. Sie müssen daher mit größter Sorgfalt gesichert und vor unbefugtem Zugriff geschützt werden. Bei GLIMS 10 bleibt dank der folgenden neuen Funktionen nichts dem Zufall überlassen:

- Transparente Datenverschlüsselung (Transparent Data Encryption, TDE) für mehr Sicherheit und Schutz Ihrer Labordatenbanken
- Unterstützung der LDAP-Authentifizierung für Krankenhäuser mit zentraler Verwaltung der Benutzerrechte

Angesichts der ISO-27001-Zertifizierung von MIPS können Sie sich außerdem darauf verlassen, dass Ihre sensiblen Daten sicher sind und dies auch bleiben.



## Interoperabilität per LOINC-Code

GLIMS 10 unterstützt nicht nur alle gängigen internationalen Standards (HL7, CDA, FHIR, HPRIM, LDT, ASTM, EDIFACT und SNOMED-CT-Terminologie), sondern ohne Einschränkungen auch die LOINC-Codierung. LOINC ermöglicht es, klinische Ergebnisse unter Verwendung von universellen Codes und strukturierten Namen auszutauschen.

Mit LOINC können Sie die Patientensicherheit weiter verbessern und dabei das Risiko von unnötigen Doppeltests eliminieren.

Auch die Einhaltung spezifischer lokaler Vorschriften, etwa im Rahmen von Segur de la Santé in Frankreich oder eHealth in Belgien, ist durch LOINC möglich.



## 1+1=3: GLIMS 10 + CyberLab und DaVinci

Im Sortiment von CliniSys | MIPS finden Sie Lösungen, die den gesamten Workflow für alle Labordisziplinen durchgängig unterstützen – von der Auftragserfassung über die Probenentnahme bis hin zum Ergebnisabruf mit sämtlichen Zwischenschritten.

Wenn Sie GLIMS 10 in Kombination mit CyberLab für Auftragserfassung und Ergebnisabruf oder in Kombination mit DaVinci als Laborinformationssystem für die anatomische Pathologie einsetzen, stehen die in einem System erfassten Daten in Echtzeit auch im jeweils anderen System zur Verfügung. In jedem der Systeme haben die Benutzer unmittelbar Zugriff auf zusätzliche Informationen über die Patienten – damit wird schnelleres und effizienteres Arbeiten möglich.



## Robust, flexibel und Cloud-fähig

Die Infrastruktur von GLIMS 10, für die das .NET-Browser-Framework von CliniSys | MIPS zum Einsatz kommt, ist modern, robust, skalierbar und Cloud-fähig. Basierend auf PROGRESS OpenEdge bietet GLIMS 10 Hochverfügbarkeit sowie starke Leistung und hohe Flexibilität für die aktuellen und künftigen Anforderungen in Ihrem Labor. Der 64-Bit-Server verbessert zusätzlich die Performance, die verfügbare Betriebszeit und die Kapazität zum Verarbeiten großer Datensätze.



© CliniSys Group Ltd. Alle Angaben entsprechen dem Zeitpunkt der Veröffentlichungen. CliniSys und MIPS übernehmen keine Haftung für etwaige Fehler oder Auslassungen.

### CliniSys | MIPS

MIPS Deutschland GmbH  
Am Klingenberg 6  
65396 Walluf, Deutschland  
Tel. +49 (0) 6123 70 16 111  
Fax +49 (0) 6123 70 16 499

MIPS Schweiz AG  
Funkstrasse 106  
3084 Wabern, Schweiz  
Tel. +41 (0) 31 971 80 70  
Fax +41 (0) 86 031 971 80 70

MIPS Austria GesmbH  
Europaplatz 2/1/2  
1150 Wien, Österreich  
Tel. +49 (0) 6123-7016-0  
Fax +49 (0) 6123 70 16 499