

## GLIMS Genetics

La solution d'information de  
laboratoire d'avant-garde  
pour la génétique humaine





## La plus haute expertise pour les données humaines les plus sensibles

Notre position, reconnue au niveau international, de fournisseur de systèmes d'information de laboratoire, nous confère un savoir-faire unique en matière de traitement des données à haute sensibilité. Nous bénéficions d'une connaissance approfondie des processus des laboratoires médicaux et proposons des solutions fiables, adaptées aux tâches complexes de nos clients.

Notre solution pour la génétique humaine: GLIMS Genetics.

GLIMS Genetics associe la puissance d'un SIL mature pour les spécialités classiques de laboratoire avec les exigences spécifiques de la génétique, y compris celles liées aux techniques les plus récentes telles que la NGS.

Son développement a été réalisé en étroite partenariat avec trois hôpitaux universitaires internationaux.

GLIMS Genetics: Une solution qui répond à toutes les exigences de sécurité, de disponibilité, de transparence et de capacité d'intégration. Ses technologies de pointe, sa fonction multilingue et sa capacité multi site maximisent votre investissement.



# GLIMS Genetics vous apporte :



Une automatisation de haut niveau



Le temps de configuration le plus court



Un flux de travail complet pour la génétique



La gestion familiale avec une solution de dessin d'arbre généalogique

## GLIMS Genetics, une solution puissante : automatisation de haut niveau et intégration parfaite dans votre environnement informatique

### S'intègre parfaitement dans votre environnement informatique et communique avec les systèmes experts internationaux

Certifiée IHE, la solution GLIMS Genetics s'intègre parfaitement dans votre environnement informatique et s'interface avec tous les systèmes experts courants (analyse de variant, base de données Web, HPO, HGNC, etc.). GLIMS supporte le codage LOINC, de sorte que les échanges peuvent s'effectuer de manière transparente, de n'importe où dans le monde.



### Solution autonome, en réseau ou SIL tout-en-un

GLIMS Genetics peut être utilisé en version autonome intégrant la gestion des panels de gènes et des variants, interconnecté en réseau avec d'autres systèmes d'information de laboratoire ou dans le cadre d'une configuration GLIMS complète avec tous les avantages d'un SIL puissant et moderne :

- transfert des données et des informations sur les patients
- résultats issus d'autres disciplines
- fonctions de facturation étendues
- impression de listes
- statistiques
- comptes-rendus
- prescription connectée
- gestion des interfaces
- etc.



# GLIMS Genetics : L'avant-garde de la génétique humaine

## Des flux de travail intégrés et numérisés pour tous les domaines de la génétique

GLIMS Genetics couvre tout le spectre de la génétique et crée des flux de travail numériques intégrés pour la cytogénétique conventionnelle et moléculaire, la génétique moléculaire, la génétique des tumeurs, le CGH-Array, la MLPA, la PCR et le séquençage de l'ADN, ainsi que le séquençage de nouvelle génération (NGS).

Une étroite collaboration avec des hôpitaux universitaires internationaux et d'autres partenaires incluant des laboratoires génétiques de haute performance, assure l'amélioration continue de GLIMS Genetics.

## Un écran dédié à l'examen génétique

GLIMS Genetics décrit graphiquement l'ensemble du processus de travail (PCR, Sanger, NGS, FISH, Caryotype, MicroArray, NIPT, etc.), y compris la création d'arbres généalogiques. Les processus et l'avancement du travail sont présentés clairement sous la forme d'un diagramme et peuvent être visualisés d'un coup d'œil. Un seul clic vous permet d'accéder aux résultats des études préliminaires, aux documents intégrés ou à l'arbre généalogique.

## Comptes-rendus de résultats rapides et complets

Une boîte de dialogue centralisée de diagnostic et de validation, spécifique à la génétique, vous fournit toutes les informations concernant la demande de façon simple et concise. La fonctionnalité de texte enrichi intégrée et les modules de texte prêts à l'emploi facilitent votre travail et vous permettent de produire des comptes-rendus dans les meilleurs délais. En fonction de la constellation des résultats, les modules de texte sont enrichis de détails spécifiques à la demande.



## Créer et personnaliser les flux de travail - GLIMS Genetics fait le travail pour vous

Des flux de travail préconfigurés simplifient et accélèrent votre travail quotidien. L'outil graphique intégré vous permet de visualiser, modifier et personnaliser la totalité du flux de travail. L'environnement de développement MISPL, conçu par GLIMS, en assure l'automatisation.



Visualisez votre flux de travail individuel

## Un outil graphique d'arbre généalogique intégré

Un outil graphique intégré d'arbre généalogique permet la création de la famille ainsi que la visualisation des résultats et de l'historique génétique. Son guidage intuitif offre à l'utilisateur une gestion simple et rapide de la famille.



Gestion de la famille avec outil de dessin de l'arbre généalogique

# Genetics Counseling

GLIMS Genetics Counseling est le pendant clinique de la génétique permettant au service de génétique de couvrir la totalité du processus d'une consultation de génétique avec le patient et sa famille aux tests demandés (génétique ou autres) intégrant les résultats (provenant de GLIMS Genetics laboratoire) dans une base unique.

GLIMS Genetics Counseling est l'outil parfait pour gérer vos consultations et vos dossiers génétiques tout en étant connecté au dossier patient de l'hôpital.

### Les principaux avantages :

- Intégration des consultations de l'hôpital via interface HL7
- Personnalisation des formulaires cliniques
- Prescription des examens lors de la consultation
- Gestion du dossier clinique de la famille
- Gestion de l'arbre généalogique
- Gestion des phénotypes via une interface avec HPO



## À propos de GLIMS

Eprouvé et reconnu sur le marché, GLIMS est notre système international de gestion d'information pour laboratoires publics et privés. Il repose sur une plate-forme unique et actuelle intégrant des fonctionnalités avancées: automatisation complète de la saisie des demandes, communication avec les instruments, traitement et validation des résultats, contrôle de la qualité, communication des résultats, rapprochement et facturation, suivi des paiements et statistiques.

GLIMS prend en charge toutes les opérations de votre laboratoire et contribue à l'amélioration de son efficacité et de sa performance.



# Le SIL le plus utilisé en Europe

Aujourd'hui, GLIMS est le SIL le plus utilisé en Europe : chaque jour, **25 000 employés de laboratoire** dans **19 pays** travaillent avec GLIMS.

**25 000**

employés de laboratoire

**19**

pays

### Agir en partenariat

Notre gestion de projet est basée sur la solution PRINCE2 (*Projects in Controlled Environments 2*), reconnue au niveau international. Cette méthodologie éprouvée couvre la gestion, le contrôle et l'organisation d'un projet et vous donne l'assurance que votre projet est géré selon des normes standard.

Nous travaillons en étroite collaboration avec nos clients afin s'assurer que l'ensemble des tâches à réaliser préalablement à la mise en production de GLIMS ont bien été exécutées.

À tous les stades du déploiement, depuis le lancement, en passant par la configuration, les tests du système et la mise en production proprement dite, nous vous fournissons un point de contact unique chargé de veiller aux délais et à la qualité des livraisons.

Après le déploiement opérationnel de nos produits, nous veillons à ce que le relais soit pris par notre équipe de support qui devient alors le point de contact principal pour toutes les questions relatives à la solution.

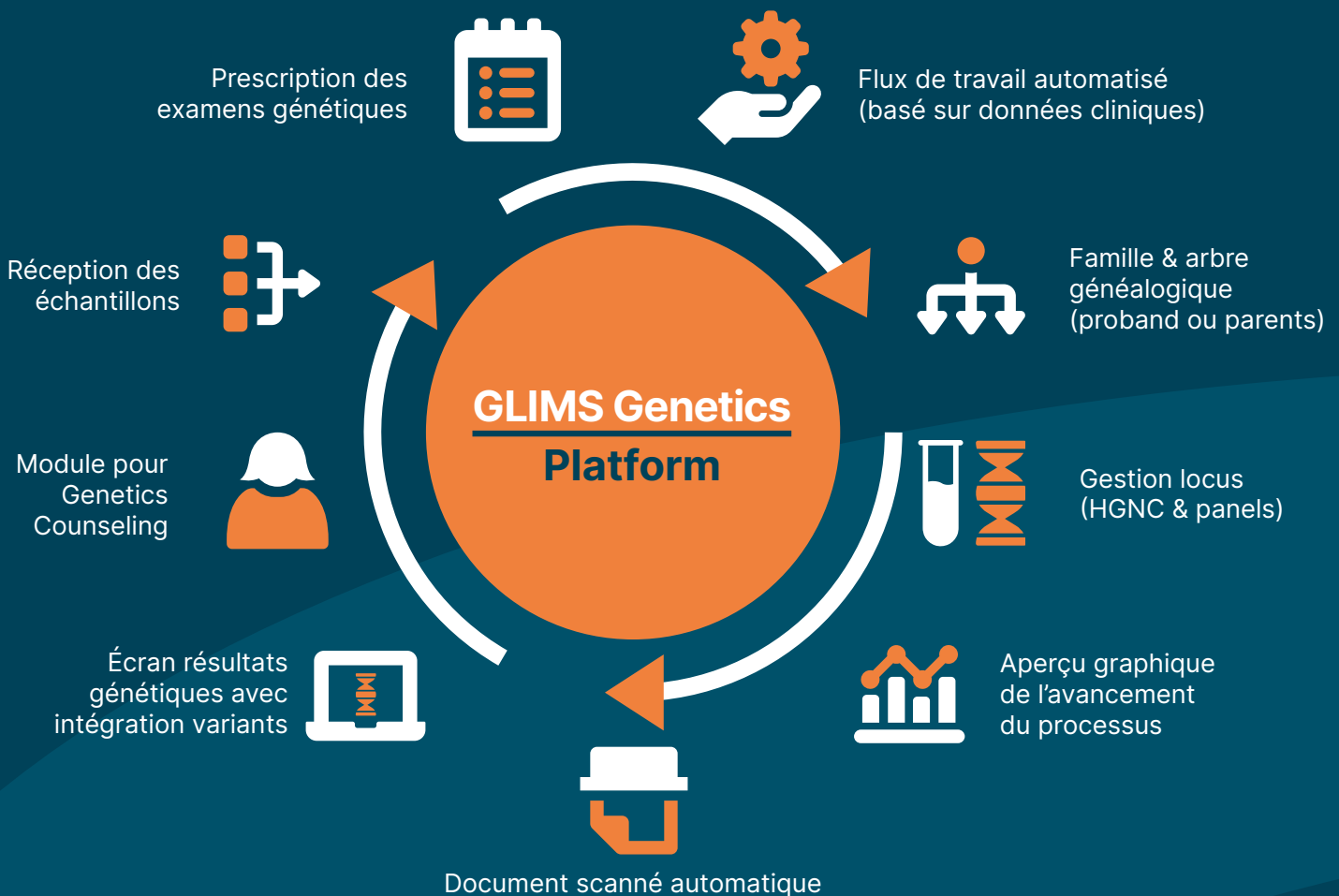


### Un centre de service dédié à GLIMS

Le centre de service mis en place par CliniSys | MIPS est conforme aux exigences de la norme ISO 20000, la référence pour les procédures de gestion des services telles que la gestion des incidents, des problèmes, des changements et des configurations. Il garantit un niveau de support stable, optimisé et cohérent pour tous les clients.

Nous assurons des services locaux, spécialisés et multilingues. Tous les appels sont suivis dans notre SGI (Système d'Information de Gestion) interne et pris en charge selon les conventions de service établies.

## GLIMS Genetics :



### CliniSys | MIPS

MIPS France  
8, Cours Louis Lumière  
94300 Vincennes, France

MIPS siège social  
Sluisweg 2 bus 5  
9000 Gent, Belgique

[www.clinisysgroup.com](http://www.clinisysgroup.com)

Certifié ISO 9001 et ISO 27001.

© CliniSys Solutions Ltd. Toutes les marques citées sont la propriété de leurs détenteurs respectifs. Toutes les informations contenues dans ce document sont présumées correctes à la date de la publication. La société CliniSys ne saurait être tenue responsable de toute erreur ou omission.